



Académies SAP France Formation

Janvier à Décembre 2019

Edition Janvier 2019



SAP Education
Essential for Success.

SAP Académies Blended

Le contenu des académies Blended peut être adapté en fonction de votre niveau de connaissances SAP : prérequis déjà connus, formations SAP en partie suivies, expérience projet, etc.

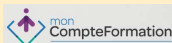
Vous pouvez nous consulter pour définir **un parcours personnalisé selon vos compétences** et établir un devis adapté à votre situation.

Les **Académies SAP Applications** s'adressent à toutes les personnes ayant une connaissance métier et souhaitant maîtriser les fonctionnalités et le paramétrage des solutions SAP.

Les **Académies SAP Plateforme** s'adressent à toutes les personnes ayant un profil technique et souhaitant maîtriser les fonctionnalités et le paramétrage des solutions technologiques SAP .
Les académies permettent d'acquérir l'expertise nécessaire pour se certifier dans un domaine SAP.

Les avantages :

- ✓ Atteindre un niveau d'expertise dans les domaines SAP spécifiques
- ✓ Se préparer à la certification
- ✓ Un financement possible via le CPF



Référencement de SAP Formation validé

La loi du 5 mars 2014 confie à tous les financeurs de la formation professionnelle la **responsabilité du suivi** et du **contrôle de la qualité des organismes de formation** avec lesquels ils travaillent, pour améliorer la transparence de l'offre de formation et favoriser une montée en charge progressive de la qualité des actions de formation. Le [décret n°2015-790 du 30 juin 2015](#) a fixé une mise en application de la loi au 1er janvier 2017.

Les 20 OPCA (organisme paritaire collecteur agréé) ont arrêté collectivement des indicateurs qui permettent aux organismes de formation de s'inscrire dans un processus de référencement qualité sur la base de données Datadock.

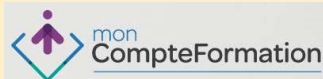
Cette action commune vise à simplifier la démarche d'assurance qualité que les organismes de formation ont dû engager entre le 1er janvier et le 30 juin 2017 au plus tard, en **répondant aux 21 critères qualité** définis et en téléchargeant des éléments de preuve associés sur le site Datadock.

Toute l'équipe du **centre de formation SAP** a le plaisir de vous informer que **le référencement sur la base de données Datadock a été validé**.

Vous pouvez par conséquent **continuer à bénéficier de** subventions en provenance des OPCA pour les formations SAP.

Une Académie Blended est constituée de :

- un cursus de formation en mode présentiel
- un accès au portail SAP Learning Hub permettant de dérouler les eLearnings de l'Académie et d'accéder aux supports de cours au format électronique
- un forum d'échange entre « Académiciens » et experts des solutions SAP
- un test de certification



Comment choisir une formation ou certification SAP dans le cadre du CPF ?

La liste des certifications SAP est accessible [sur le site du CPF](#) et vous retrouverez les certifications SAP et le code CPF associé sur la page « [Rechercher une formation](#) »

Vous pouvez télécharger la liste des certifications choisies par votre branche professionnelle [sur cette page](#).

Il faut ensuite faire un filtre sur la colonne « Organismes certificateurs » dans le fichier Excel. Le code CPF se trouve en colonne H.

Vous pouvez également [retrouver le code CPF](#) sur le portail interrégional de la formation-emploi CARIF-OREF :

Après avoir saisi le code de la certification SAP dans le moteur de recherche, la liste des formations menant à cette certification apparaît. En cliquant sur le lien de la formation, vous accédez aux informations de détail et pouvez retrouver le code CPF.

Plus de 50 certifications sont déjà enregistrées.

Code de cours	Nom du cours	Modalité	Durée présentiel (en jours) et à distance (en heures)	Prix public H.T.	Prix remisé H.T. (1)	Janvier Février	Mars Avril	Mai Juin	Juillet Août	Septembre Octobre	Novembre Décembre
Académies SAP Applications											
WFRFIN	WFRFIN Académie Comptabilité Financière	Blended	19,5j / 42h	14 920 €	12 336 €			3-juin			18-nov.
HUB078 SAP Learning HUB	SAP129 - TERP01 - AC010e/AC010	auto-formation	26h								
HUB120 SAP Live Access	AC010 - Processus dans la comptabilité financière	Système (optionnel)	20h	156 €	156 €						
AC200	AC200 Comptabilité générale clients et fournisseurs	présentiel	5			14-jan. & 18-fév.(2)	15-avr.	3-juin	15-juil.(2)	2-sept. & 14-oct.(2)	18-nov.
AC201	AC201 Cycle de paiement, Cycle de relance, Correspondance	présentiel	2					11-juin			25-nov.
AC202	AC202 Fonctions spéciales en comptabilité	présentiel	2					13-juin			27-nov.
AC305	AC305 Gestion des immobilisations	présentiel	5				18-mars	17-juin		16-sept.	2-déc.
AC205	AC205 Clôture Financière et Atelier TVA	présentiel	5					24-juin			9-déc.
HUB078 SAP Learning HUB	CA700e	auto-formation	16h								
HUB078 SAP Learning HUB	SAP Finance Learning Room	Social Learning									
Certification	TACERT Examen de certification: C_TFIN52	présentiel	0,5					28-juin	26-juil.	20 ou 27 sept.	13 ou 20 déc.
WFRSFI	WFRSFI Académie S/4HANA Comptabilité Financière	Blended	18j / 31h	13 740 €	11 292 €		18-mars				4-nov.
HUB078 SAP Learning HUB	S4H00e - S4F10e/S4F10	auto-formation	28h								
HUB320 SAP Live Access	S4F10 - S/4HANA Processus dans la Comptabilité Financière	Système (optionnel)	20h	420 €	420 €						
S4F12	S4F12 SAP S/4 HANA - Paramétrages principaux de la gestion comptable	présentiel	5			4-fév.(2)	18-mars	20-mai (2)	01-juil.	9-sept.(2)	4-nov.
S4F13	S4F13 SAP S/4 HANA - Paramétrages additionnels de la gestion comptable	présentiel	4				25-mars				12-nov.
S4F17	S4F17 SAP S/4 HANA - Gestion et paramétrage des immobilisations	présentiel	5				1-avr.		15-juil.		18-nov.
S4F15	S4F15 SAP S/4 HANA - Gestion et paramétrage des traitements de clôture	présentiel	4				8-avr.				25-nov.
HUB078 SAP Learning HUB	SAP Finance Learning Room	Social Learning									
Certification	CER006 Examen de certification dans le Cloud : C_TS4FI	à distance	3h					Certification HUB			Certification HUB
WFRCO	WFRCO Académie Contrôle de gestion	Blended	17,5j / 58h	13 560 €	11 248 €		4-mars			2-sept.	
HUB078 SAP Learning HUB	SAP129 - TERP01 - AC040e/AC040	auto-formation	26h								
HUB120 SAP Live Access	AC040e - Processus dans le Contrôle de Gestion	Système (optionnel)	20h	156 €	156 €						
AC405	AC405 Centres de coûts & Ordres internes	présentiel	5				4-mars	17-juin		2-sept.	18-nov.
AC505	AC505 Calcul du Coût de Revient	présentiel	5				11-mars (2)	24-juin		9-sept (2)	25-nov.
AC605	AC605 Analyse du compte de résultat	présentiel	5				18-mars		01-juil.(2)	16-sept.	2-déc.
CA705	CA705 Report Painter	présentiel	2				25-mars			23-sept.	
HUB078 SAP Learning HUB	AC612e - AC521 - AC522e	auto-formation	32h								
HUB078 SAP Learning HUB	SAP Finance Learning Room	Social Learning									
Certification	TACERT Examen de certification : C_TFIN22	présentiel	0,5				29 mars ou 12, 26-avr.			27 sept. ou 4 ou 25 oct.	13 ou 20 déc.
WFRSCO	WFRSCO Académie S/4HANA Contrôle de gestion	Blended	20,5j / 43h	15 100 €	12 380 €		25-mars			23-sept.	
HUB078 SAP Learning HUB	S4H00e - S4F20e/S4F20	auto-formation	32 h								
HUB320 SAP Live Access	S4F20 - S/4HANA Processus dans le Contrôle de Gestion	Système (optionnel)	20h	420 €	420 €						
S4F22	S4F22 S/4HANA Centres de coûts & Ordres internes	présentiel	5				25-mars			23-sept.	
S4F23	S4F23 S/4HANA Calcul du Coût de Revient	présentiel	5				1-avr.			30-sept.	
S4F25	S4F25 S/4HANA Analyse des coûts	présentiel	5				8-avr.			7-oct.	
S4F29	S4F29 Analyse du compte de résultat	présentiel	5				15-avr.			14-oct.	
HUB078 SAP Learning HUB	S4F28e/S4F28	auto-formation	8h								
HUB320 SAP Live Access	S4F28 S/4HANA Comptabilité des centres de profit	Système (optionnel)	20h	420 €	420 €						
HUB078 SAP Learning HUB	SAP Finance Learning Room	Social Learning									
Certification	CER006 Examen de certification dans le Cloud : C_TS4CO	à distance	3h					Certification HUB		Certification HUB	

(1) Une remise exceptionnelle de 20% sur le tarif des cours inter-entreprises est incluse dans le prix de la formule Academies « Blended », non cumulable avec toute autre remise (carte préférentielle, GDA, remise contractuelle). L'académie Blended comprend un accès SAP Live Access de 10h. Pour un quota d'heures plus important, il est possible de louer des systèmes (en option avec coût supplémentaires, cf prix indiqué dans tableaux).

(2) Sessions en classe virtuelle.

Les prix sont donnés à titre indicatif et sont susceptibles d'évoluer : les parcours peuvent être adaptés en fonction du niveau de connaissance des stagiaires. Nous consulter pour un devis personnalisé.

Code de cours	Nom du cours	Modalité	Durée présentiel (en jours) et à distance (en heures)	Prix public H.T.	Prix remisé H.T. (1)	Janvier Février	Mars Avril	Mai Juin	Juillet Août	Septembre Octobre	Novembre Décembre
WFRMM	WFRMM Académie Achats -Stocks	Blended	20,5j / 14h	15 600 €	12 880 €		4-mars				18-Nov.
HUB073 SAP Learning HUB	SAP129 - TERP01	auto-formation	6h								
SCM500	SCM500 Processus d'Approvisionnement	présentiel	5			14-jan.	4 mars & 8avr. (2)	13-mai & 17-juin	22-juil.(2)	2-sept. & 7-oct.	18-nov.
SCM510	SCM510 Gestion des stocks	présentiel	5				11-mars	24-juin		9-sept.	25-nov.
SCM520	SCM520 Gestion des achats	présentiel	5			21-jan.(2)	18-mars	20-mai	1-juil.	16-sept.	2-déc.
SCM515	SCM515 Contrôle des factures	présentiel	3				25-mars				9-déc.
WFR550	WFR550 Paramétrages additionnels SAP ERP Achats et Stocks	présentiel	2				28-mars				12-déc.
HUB073 SAP Learning HUB	SC525e/SCM525	auto-formation	8h								
HUB120 SAP Live Access	SCM525 - Planification des besoins basée sur consommation	Système (optionnel)	20h	156 €	156 €						
Certification	TACERT Examen de certification : C_ TSCM52	présentiel	0,5				12 ou 26 avr.				13 ou 20 déc.
WFRSD	WFRSD Académie Administration des ventes	Blended	18,5j / 18h	14 240 €	11 792 €		4-mars				18-nov.
HUB075 SAP Learning HUB	SAP129 - TERP01	auto-formation	6h								
SCM600	SCM600 Processus dans l'administration des ventes	présentiel	5			14-janv.	4 mars & 15 avr. (2)	17-juin		2-sept. & 14-oct.(2)	18-nov.
SCM605	SCM605 Ventes	présentiel	5			21-janv.	11-mars	13-mai(2) & 24-juin		9-sept. & 21-oct.(2)	25-nov.
SCM620	SCM620 Détermination du prix	présentiel	3				18-mars		1-juil.	16-sept.	2-déc.
SCM615	SCM615 Facturation	présentiel	2				21-mars				5-déc.
SCM650	SCM650 Paramétrage inter-fonctions dans SD	présentiel	3				25-mars				9-déc.
HUB075 SAP Learning HUB	SC610e/SCM610	auto-formation	12h								
HUB120 SAP Live Access	SCM610 Expéditions	Système (optionnel)	20h	156 €	156 €						
HUB075 SAP Learning HUB	Customer Experience Learning Room	Social Learning									
Certification	TACERT Examen de certification : C_ TSCM62	présentiel	0,5				29 mars ou 12, 26 avr.				13 ou 20 déc.
WFRPP	WFRPP Académie Gestion de la production	Blended	20,5j / 6h	15 600 €	12 880 €		4-mars				18-nov.
HUB076 SAP Learning HUB	SAP129 - TERP01	auto-formation	6h								
SCM130	SCM130 Planification et exécution de la production	présentiel	5				4-mars			9-sept.	18-nov.
PLM114	PLM114 Données de base pour la fabrication	présentiel	5				11-mars				25-nov.
SCM240	SCM240 Planification de la production	présentiel	5				1-avr.				2-déc.
SCM310	SCM310 Ordres de fabrication	présentiel	5				8-avr.				9-déc.
HUB076 SAP Learning HUB	Production Planning with SAP ERP Learning Room	Social Learning									
Certification	TACERT Examen de certification : C_ TSCM42	présentiel	0,5				26 avr.				13 ou 20 déc.
WFREWM	WFREWM - Académie SAP EWM Extended Warehouse Management	Blended	15,5j / 40h	12 200 €	10 160 €		1-avr.		1-juil.	30-sept.	
HUB076 SAP Learning HUB	SC601e - SCM210	auto-formation	20h								
EWM100	EWM100 Processus dans la gestion étendue des entrepôts	présentiel	5				1-avr.		01-juil. (2)	30-sept.	
EWM110	EWM110 Paramétrage de SAP EWM - Partie I	présentiel	5				8-avr.		08-juil. (2)	7-oct.	
EWM120	EWM120 Paramétrage de SAP EWM Partie II	présentiel	5				15-avr.		22-juil. (2)	14-oct.	
HUB076 SAP Learning HUB	EWM130 - EWM140 - EWM25e	auto-formation	20h								
HUB220 SAP Live Access	EWM130 - Intégration de la gestion de la production avec SAP EWM	Système (optionnel)	20h	276 €	276 €						
HUB220 SAP Live Access	EWM140 - Intégration de la gestion de la qualité avec SAP EWM	Système (optionnel)	20h	276 €	276 €						
HUB220 SAP Live Access	EWM125 - Gestion de la main d'œuvre dans SAP EWM	Système (optionnel)	20h	276 €	276 €						
HUB076 SAP Learning HUB	SAP Extended Warehouse Management Learning Room	Social Learning									
Certification	TACERT Examen de certification : C_ EWM	présentiel	0,5				26 avr.		26 juil. ou 23 août	25 oct.	

(1) Une remise exceptionnelle de 20% sur le tarif des cours inter-entreprises est incluse dans le prix de la formule Academies « Blended », non cumulable avec toute autre remise (carte préférentielle, GDA, remise contractuelle). L'académie Blended comprend un accès SAP Live Access de 10h. Pour un quota d'heures plus important, il est possible de louer des systèmes (en option avec coût supplémentaires, cf prix indiqué dans tableaux).

(2) Sessions en classe virtuelle.

Les prix sont donnés à titre indicatif et sont susceptibles d'évoluer : les parcours peuvent être adaptés en fonction du niveau de connaissance des stagiaires. Nous consulter pour un devis personnalisé.

Code de cours	Nom du cours	Modalité	Durée présentiel (en jours) et à distance (en heures)	Prix public H.T.	Prix remisé H.T. (1)	Janvier Février	Mars Avril	Mai Juin	Juillet Août	Septembre Octobre	Novembre Décembre
Académies SAP Plate-forme											
WFRHAT	WFRHAT Académie SAP HANA - Administration et opérations	Blended	11,5j	8 980 €	7 484 €		14-mars	13-juin		19-sept.	14-nov.
HA100	HA100 SAP HANA Introduction	présentiel	2			10-jan.(2) & 14-fév.	14-mars & 11-avr	09-mai (2) & 13-juin	8-juil.(2) & 22-août	19-sept. & 17-oct.	14-nov. & 5-déc.
HA200	HA200 SAP HANA Installation et Administration	présentiel	5			14-jan & 18-fév.	18-mars & 15-avr	20-mai & 17-juin	15-juil.(2) & 26-août	23-sept. & 21-oct	18-nov. & 9-déc.
HA240	HA240 Autorisations, Sécurité et Scénarios SAP HANA	présentiel	2				25-mars	24-juin		30-sept.	25-nov.
HA250	HA250 Migration vers SAP HANA en utilisant la procédure DMO	présentiel	2				27-mars	26-juin		2-oct.	27-nov.
HUB072 SAP Learning HUB	HA201 & HA215	auto-formation	20h								
HUB072 SAP Learning HUB	SAP HANA Installation & operations Learning Room	Social Learning									
Certification	CER006 Examen de certification dans le cloud : C_HANATEC	à distance	0,5				Certification HUB	Certification HUB		Certification HUB	Certification HUB
WFRHAI	WFRHAI Académie SAP HANA - Implémentation & Modélisation	Blended	7,5j/12h	6 260 €	6 022 €	14-fév.	11-avr.	13-juin	22-août	17-oct.	5-déc.
HA100	HA100 SAP HANA Introduction	présentiel	2			10-jan.(2) & 14-fév.	14-mars & 11-avr	09-mai (2) & 13-juin	8-juil.(2) & 22-août	19-sept. & 17-oct.	14-nov. & 5-déc.
HA300	HA300 SAP HANA Développement et Modélisation	présentiel	5			18-fév.	15-Avr. (2)	17-juin	26-août	21-oct. (2)	9-déc.
HA301 SAP Learning Hub	HA301 SAP HANA 2.0 SPS02 Advanced Modeling	auto-formation	12h								
HUB072 SAP Learning HUB	SAP HANA Modeling Learning Room	Social Learning									
Certification	CER006 Examen de certification dans le cloud : C_HANAIMP	à distance	0,5			Certification HUB	Certification HUB	Certification HUB	Certification HUB	Certification HUB	Certification HUB
WFRHAA	WFRHAA Académie Développement ABAP pour SAP HANA	Blended	10,5j	8 400 €	7 120 €	14-fév.	11-avr.	13-juin		17-oct.	5-déc.
HA100	HA100 SAP HANA Introduction	présentiel	2			10-jan.(2) & 14-fév.	14-mars & 11-avr	09-mai (2) & 13-juin	8-juil.(2) & 22-août	19-sept. & 17-oct.	14-nov. & 5-déc.
HA300	HA300 SAP HANA Développement et Modélisation	présentiel	5			18-fév.	15-Avr. (2)	17-juin	26-août	21-oct. (2)	9-déc.
HA400	HA400 Programmation ABAP pour SAP HANA	présentiel	3			27-fév.	23-Avr. (2)	24-juin		2-sept. & 28-oct.(2)	16-déc.
HUB072 SAP Learning HUB	ABAP for SAP HANA Learning Room	Social Learning									
Certification	TACERT Examen de certification : E_HANAAW	présentiel	0,5			8, 15 ou 29 mars	26 avr. ou 10, 24 mai	28-juin		8, 15 ou 29 nov.	20 déc.
WFRFIO	WFRFIO Académie Développement SAP FIORI	Blended	13,5j / 32h	10 340 €	8 572 €	16-jan.	3-avr.	11-juin	28-août		12-nov.
HUB072 SAP Learning HUB	UX400e/UX400 (essentiel) - GW100e/GW100 (recommandé)	auto-formation optionnelle	20h								
UX100	UX100 Introduction à SAP FIORI	présentiel	3			16-jan.	03-avr.(2)	11-juin	28-août (2)		12-nov.
UX402	UX402 Développement d'UIs avec SAPUI5	présentiel	5			21-jan.	08-avr. (2)	17-juin.		2-sept. (2)	18-nov.
UX410	UX410 Développement d'Interfaces Utilisateurs SAP Fiori	présentiel	5			28-jan.	15-avril (2)	24-juin		9-sept.(2)	25-nov.
HUB030 SAP Learning HUB	UX412	auto-formation	12h							23-sept.	
HUB030 SAP Learning HUB	SAP User Experience Learning Room	Social Learning									
Certification	CER006 Examen de certification dans le cloud : C_FIORDEV	présentiel	0,5			Certification HUB	Certification HUB	Certification HUB		Certification HUB	Certification HUB

(1) Une remise exceptionnelle de 20% sur le tarif des cours inter-entreprises est incluse dans le prix de la formule Academies « Blended », non cumulable avec toute autre remise (carte préférentielle, GDA, remise contractuelle). L'académie Blended comprend un accès SAP Live Access de 10h. Pour un quota d'heures plus important, il est possible de louer des systèmes (en option avec coût supplémentaires, cf prix indiqué dans tableaux).

(2) Sessions en classe virtuelle.

Les prix sont donnés à titre indicatif et sont susceptibles d'évoluer : les parcours peuvent être adaptés en fonction du niveau de connaissance des stagiaires. Nous consulter pour un devis personnalisé.

Code de cours	Nom du cours	Modalité	Durée présentiel (en jours) et à distance (en heures)	Prix public H.T.	Prix remisé H.T. (1)	Janvier Février	Mars Avril	Mai Juin	Juillet Août	Septembre Octobre	Novembre Décembre
Académies SAP Plate-forme											
WFRAHA	WFRAHA Académie Administration de systèmes SAP sur db HANA	Blended	21,5j / 68h	16 280 €	13 424 €		11-mars	3-juin	28-août		4-nov.
HUB072 SAP Learning HUB	SAPTee - HA100e	auto-formation	20h								
ADM100	ADM100 ABAP Administration	présentiel	5			14-jan. & 11-fév(2)	11-mars & 8-avr.	13-mai (2) & 3-juin	8-juil. (2)	09-sept. & 7-oct.(2)	4-nov. & 2-déc.
ADM800	ADM800 AS Java - Administration	présentiel	5				25-mars	24-juin		16-sept.	25-nov.
UX100	UX100 Introduction à SAP FIORI	présentiel	3			16-jan.	03-avr.(2)	11-juin	28-août (2)		12-nov.
UX200	UX200 Administration de SAP Fiori	présentiel	3				8-avr.		1-juil.	2-sept.	2-déc.
HA200	HA200 SAP HANA Installation et Administration	présentiel	5			14-jan & 18-fév.	18-mar & 15-avr.	20-mai & 17-juin	15-jui.(2) & 26-août	23-sept. & 21-oct	18-nov. & 9-déc.
HUB072 SAP Learning HUB	ADM103 - ADM110 - ADM325	auto-formation	60h								
HUB220 SAP Live Access	TADM51	Système (optionnel)	20h	276 €	276 €						
HUB220 SAP Live Access	TADM51	Système (optionnel)	20h	276 €	276 €						
HUB220 SAP Live Access	TADM51	Système (optionnel)	20h	276 €	276 €						
HUB072 SAP Learning HUB	SAP Netweaver-System Administration Learning Room	Social Learning									
HUB072 SAP Learning HUB	SAP HANA Installation & operations Learning Room	Social Learning									
Certification	TACERT Examen de certification : C_TADM55	présentiel	0,5				26 avr. ou 10,24 mai			27 sept. ou 4, 25 oct.	29 nov. ou 13, 20 déc.
WFRBIP	WFRBIP Académie Administration SAP BI 4	présentiel	10,5j	7 300 €	6 280 €		1-avr.			7-oct.	
BOE310	BOE310 Administration et Sécurité SAP BI 4	présentiel	2			21-janv.(2)	1-avr.	3-juin	22-juil.(2)	7-oct.	16-déc.
BOE320	BOE320 Administration des Serveurs SAP BI 4	présentiel	3			23 janv.(2)	3-avr.	5-juin	24-juil.(2)	9-oct.	18-déc.
BOE330	BOE330 SAP BusinessObjects BI 4 : Designing and Deploying a Solution	présentiel	5				8-avr.			14-oct.	
Certification	TACERT Examen de certification : C_BOBIP	présentiel	0,5				12 ou 26 avr.			25 oct.	
WFRBWH	WFRBWH Académie SAP BW sur SAP HANA	Blended	20,5j	15 600 €	12 880 €	28-janv.			1-juil.		
BW305H	BW305H Conception de requêtes avec SAP BW pour SAP HANA	présentiel	5			28-janv.			1-juil.		18-nov.
BW310H	BW310H Les concepts d'entrepôt de données dans SAP BW pour SAP HANA	présentiel	5					13-mai	8-juil.	16-sept.(2)	25-nov.
BW330H	BW330H Modélisation avancée avec BW pour SAP HANA	présentiel	5			11-févr.			15-juil.		2-déc.
BW350H	BW350H Extraction de données dans BW sur SAP HANA	présentiel	5			18-févr.			22-juil.		
HUB074 SAP Learning HUB	SAP BW powered by SAP HANA Learning Room	Social Learning									
Certification	TACERT Examen de certification : C_TBW50H	présentiel	0,5			8, 15 ou 29 mars			23 août ou 6, 20 sept.		
WFRBW4	WFRBW4 Académie SAP BW/4HANA	Blended	20,5j	15 600 €	12 380 €	14-janv.		13-mai (2)		2-sept.	4-nov. (2)
BW405	BW405 Conception de requêtes avec SAP BW/4HANA	présentiel	5			14-janv.		13-mai (2)		2-sept.	4-nov. (2)
BW410	BW410 Les concepts d'entrepôt de données dans SAP BW/4HANA	présentiel	5			21-janv.		20-mai (2)		9-sept.	18-nov. (2)
BW430	BW330H Modélisation avancée avec SAP BW/4HANA	présentiel	5			28-janv.		17-juin (2)		23-sept.	25-nov. (2)
BW450	BW350H Extraction de données dans BW/4HANA	présentiel	5			4-févr.		24-juin (2)		30-sept.	16-déc (2)
HUB074 SAP Learning HUB	SAP BW powered by SAP HANA & SAP BW/4HANA Learning Room	Social Learning									
Certification	TACERT Examen de certification : C_BW4HANA	à distance				Certification HUB		Certification HUB		Certification HUB	Certification HUB

(1) Une remise exceptionnelle de 20% sur le tarif des cours inter-entreprises est incluse dans le prix de la formule Academies « Blended », non cumulable avec toute autre remise (carte préférentielle, GDA, remise contractuelle). L'académie Blended comprend un accès SAP Live Access de 10h. Pour un quota d'heures plus important, il est possible de louer des systèmes (en option avec coût supplémentaires, cf prix indiqué dans tableaux).

(2) Sessions en classe virtuelle.

Les prix sont donnés à titre indicatif et sont susceptibles d'évoluer : les parcours peuvent être adaptés en fonction du niveau de connaissance des stagiaires. Nous consulter pour un devis personnalisé.

SAP Learning Hub

L'offre innovante de la Formation sur le Cloud

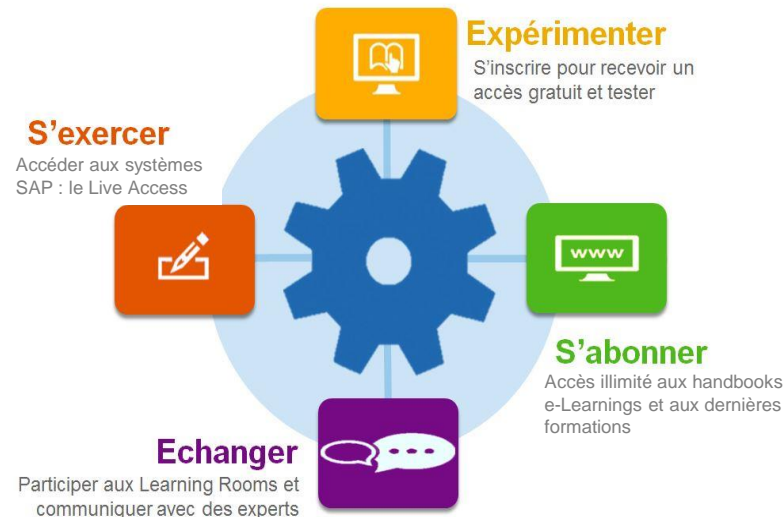
SAP Learning Hub V2.0 répond à l'ensemble de vos besoins en formation en mettant à disposition **les contenus de formation dans un environnement « Cloud »**. Ces contenus sont les supports de cours donnés en présentiel, les e-Learnings ainsi que les formations delta de SAP Formation dans **les domaines applicatifs et techniques**, selon les éditions du SAP Learning Hub.

L'accès est possible 24h/24 et 7j/7. Une plateforme collaborative est disponible pour échanger des informations avec d'autres utilisateurs de SAP Learning Hub sur tous les sujets. Vous pouvez aussi participer à des **cours virtuels dirigés par des experts SAP** avec lesquels vous pouvez communiquer.

Pour compléter ou approfondir la formation, vous pouvez avoir **accès à des systèmes de formation SAP** afin de réaliser les exercices demandés dans les supports ou faire des tests. Cette solution s'appelle **SAP Live Access**. Pour voir tous les contenus et environnements disponibles, veuillez nous consulter.

Les avantages de cette solution sont:

- Accès aux supports de formation SAP, partout et à tout moment, dans plusieurs langues, **continuellement mis à jour** pour proposer les derniers supports créés.
- Réduction des coûts et du temps de déplacement pour les formations
- Suppression des obstacles géographiques et temporels au développement des connaissances
- Formations efficaces et opportunes correspondant aux modes d'apprentissage d'aujourd'hui
- Aide à la préparation et à la réussite des certifications



Accès Learning Hub
(version gratuite)
<https://training.sap.com/fr/fr/>

SAP France Formation

Investissez dans la montée en compétence : avec un accès à plus de 600 cours délivrés selon différentes modalités (présentiel, classe virtuelle, e-Learning, etc...), l'éditeur SAP offre une garantie de qualité, des possibilités de certification et au final la sécurisation des projets par ceux qui les auront mis en œuvre en étant formé au bon niveau, au bon moment.

Centre de Formation

SO Ouest, Tour SAP, 35 rue d'Alsace, Levallois Perret

Inscriptions : **0800 901 069**, depuis l'étranger **+33 1 46 17 77 77**

Email : education.france@sap.com

Site web : <https://www.sap.com/france/training-certification.html>

Pour commander en ligne : <https://training.sap.com>

