

# ACADEMIES SAP PLATEFORME

Rejoignez la communauté des collaborateurs certifiés SAP

1er semestre 2017

## Formules “Blended Académies”

**WFRAHA** – Administration de système sur SAP HANA **10500€ HT**

**WFRHAT** – SAP HANA Administration et Opérations **8500€ HT**

**WFRBW** – Modélisation et gestion avec SAP BW **10500€ HT**

**WFRHAI** – Implémentation SAP HANA **6500€ HT**

**WFRAAB** – SAP ABAP Workbench **10500€ HT**

**WFRHAA** – Développement ABAP pour SAP HANA **8500€ HT**

*Les Académies SAP Plateforme s'adressent à toutes les personnes ayant un profil technique et souhaitant maîtriser les fonctionnalités et le paramétrage des solutions technologiques SAP. Elles permettent d'acquérir l'expertise nécessaire pour se certifier dans un domaine SAP.*



### Les plus :

- Atteindre un niveau d'expertise dans les domaines SAP spécifiques
- Se préparer à la certification
- Un financement possible via le CPF



## WFRAHA – Administration de système sur SAP HANA (15j)

- Objectifs

A l'issue de l'académie, le stagiaire sera capable de :

- Décrire la procédure d'installation de SAP ECC (AS ABAP), SAP XSS (AS JAVA), SAP Solution Manager,
- Installer et assurer la maintenance du système SAP ERP (AS ABAP), SAP Solution Manager (AS ABAP+JAVA ),
- Configurer et administrer le serveur d'application SAP NetWeaver,
- Maintenir et mettre à jour les patches sur les système SAP ,
- Décrire l'architecture d'un système SAP sur base de données HANA. Evaluer les prérequis pour l'installation de la base de données HANA,
- Monitorer la base de données HANA en utilisant les outils DBA cockpit et SAP HANA Studio,
- Paramétrer le monitoring et gérer les performances du système,
- Gérer et administrer les comptes utilisateurs.

- Présentiel

[ADM100](#) – Administration du SAP Web AS ABAP (I) (5 jours)

[ADM800](#) – Administration du SAP Web AS JAVA 7.3 (5 jours)

[HA200](#) – SAP HANA Installation et Administration (5 jours)

- e-Learnings prérequis à suivre dans le SAP Learning Hub avant les formations présentielles

[SAPTEe](#) – SAP NetWeaver Application Server – Fundamentals (12 heures)

● D'autres formations dans le SAP Learning Hub viennent en complément du cursus présentiel et sont indispensables au passage de la certification

[ADM110](#) – Installation SAP ECC 6.0 (16 heures)

[ADM103](#) – ABAP Administration avancée (12 heures)

[ADM900](#) – SAP System Security – Les fondamentaux (8 heures)

[ADM325](#) – Gestion des modifications et des transports ABAP (20 heures)

## Public

Administrateurs système, architectes système, consultants techniques, chefs de projet, développeurs, consultants développement.

## Certification

Cette académie mène à la certification C\_TADM55 qui est référencée à l'inventaire de la CNCP.

## Une académie est constituée de :

- un cursus de formation en mode présentiel
- un accès au portail SAP Learning Hub permettant de dérouler les e-Learnings de l'Académie et d'accéder aux supports de cours au format électronique
- un forum d'échange entre « Académiciens » et experts des solutions SAP
- un test de certification





## WFRHAT – SAP HANA Administration et Opérations (11j)

- Objectifs

A l'issue de l'académie, le stagiaire sera capable de :

- Installer et exploiter SAP HANA,
- Concevoir et mettre en œuvre une stratégie d'administration et de gestion des opérations de SAP HANA (gestion des transports, des patchs et des mises à jour, gestion des backups et restaurations, gestion de la disponibilité, etc...),
- Paramétrer et exécuter le monitoring de SAP HANA en utilisant le cockpit DBA, SAP HANA Design studio et SAP Solution Manager,
- Gérer les autorisations et la sécurité de SAP HANA y compris la résolution des problèmes de sécurité liés à divers scénarios d'utilisation,
- Préparer et exécuter une migration de base de données vers SAP HANA,
- Utiliser les tâches d'administration les plus importantes pour mettre à jour et migrer un système SAP sur la base de données SAP HANA,
- Concevoir l'architecture système d'une implémentation de SAP HANA incluant le sizing de la machine, les besoins du réseau et l'intégration dans l'architecture existante.

- Présentiel

[HA100](#) – Introduction à SAP HANA (2 jours)

[HA200](#) – Installation et opérations avec SAP HANA (5 jours)

[HA240](#) – Autorisations, sécurité et scenarios avec SAP HANA (2 jours)

[HA250](#) – Migration vers SAP HANA avec DMO (2 jours)

- Auto-formation - Portail SAP Learning Hub

La base de données SAP HANA fait l'objet d'évolutions régulières. Le portail SAP Learning Hub permet d'accéder aux nombreux contenus delta des nouvelles versions et de maintenir ses compétences à jour ainsi que sa certification.

## Public

Administrateurs système, architectes système, consultants techniques, chefs de projet, développeurs, consultants développement.

## Certification

Cette académie mène à la certification C\_HANATEC qui est référencée à l'inventaire de la CNCP.



## WFRBW – Modélisation et Gestion des données avec SAP BW (15j)

- Objectifs

A l'issue de l'académie Modélisation et gestion de données avec SAP BW, le stagiaire sera capable de :

- Créer et modéliser des info-objets et des info-providers,
- Créer, maintenir et utiliser différents types de systèmes sources et sources de données,
- Modéliser des flux de données et charger des données,
- Créer et modifier les modèles de données existants,
- Administrer SAP BW et optimiser les performances,
- Déterminer l'architecture de l'entrepôt de données et utiliser le SAP BW Data Warehousing Workbench.

Il aura acquis l'expertise nécessaire pour passer la certification dans ce domaine.

- Présentiel

[BW310](#) – Les concepts d'entrepôt de données dans SAP BW (5 jours)

[BW330](#) – Modélisation des données et implémentation technique (5 jours)

[BW350](#) – Extraction des données (5 jours)

- Auto-formation - Portail SAP Learning Hub

Une formation dans le SAP Learning Hub vient en complément du cursus présentiel et est indispensable au passage de la certification :

[BW360](#) - Administration et optimisation des performances SAP BW

## Public

Consultants, Chefs de projets, Membres des équipes projets, Administrateurs du système SAP Net-Weaver BW.

## Certification

Cette académie mène à la certification C\_TBW60 qui est référencée à l'inventaire de la CNCP.

## La formation a lieu dans notre Centre de formation :

### SAP France

Centre de Formation

Tour SAP

35 rue d'Alsace

92300 Levallois-Perret

### Moyens pédagogiques Formations présentielles

Un manuel au format papier est remis au participant et chaque stagiaire dispose d'un ordinateur pour pratiquer les exercices. Chaque salle de formation est équipée d'un tableau électronique et d'un système de projection.

Les formateurs sont des consultants experts du module SAP étudié avec de nombreuses années d'expérience de la mise en œuvre de la solution.

Toute session de formation est organisée en une succession de parties théoriques exposées par le formateur et de mises en application pratiques sous forme d'exercices réalisés par les stagiaires sur les solutions SAP.

Chaque jour, l'animateur fait une synthèse des sujets étudiés sous forme d'un questionnaire interactif afin de valider et rappeler les connaissances essentielles avant de poursuivre le cours.

Les stagiaires peuvent également évaluer leur compréhension en répondant aux différents questionnaires proposés dans les manuels.







## WFRHAI – Implémentation et modélisation SAP HANA (7j)

- Objectifs

A l'issue de l'académie, le stagiaire sera capable de :

- Décrire les avantages de SAP HANA, les composantes clés de son architecture et les différents scénarios de déploiement,
- Expliquer les différentes méthodes d'approvisionnement de la Base de Données SAP HANA en temps réel ou en mode Batch à partir de diverses sources,
- Utiliser les vues proposées dans SAP HANA Live ou développer ses propres Calculation Views SAP HANA pour les besoins de reporting temps réel,
- Utiliser le SQL Script pour ajouter des fonctionnalités avancées dans les vues, telles que la recherche approximative de texte, l'exécution de procédures d'analyse prédictive ou de fonctions métier provenant de la bibliothèque de fonctions HANA (AFL),
- Gérer des données de type spatiaux et des graphes,
- Gérer le cycle de vie des vues (travail en équipe, gestion de versions, transport),
- Maintenir la sécurité en créant des autorisations d'analyse (Privilèges analytiques) sur les vues,
- Utiliser les vues SAP HANA au travers des outils de reporting BI SAP.

- Présentiel

[HA100](#) – Introduction à SAP HANA (2 jours)

[HA300](#) – Implémentation et modélisation SAP HANA (5 jours)

- Auto-formation - Portail SAP Learning Hub

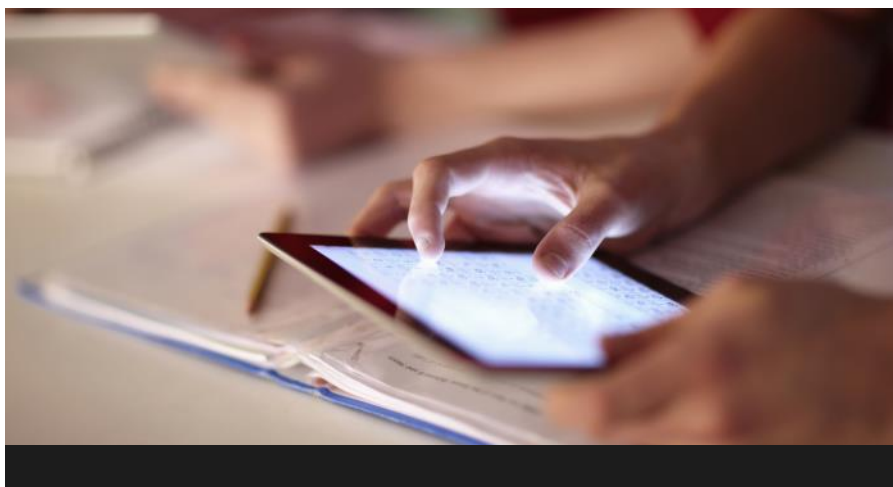
La base de données SAP HANA fait l'objet d'évolutions régulières. Le portail SAP Learning Hub permet d'accéder aux nombreux contenus delta des nouvelles versions et de maintenir ses compétences à jour ainsi que sa certification.

## Public

Consultants applicatifs, membres de l'équipe projet et concepteurs de bases de données, concepteurs et administrateurs cherchant à optimiser leur stratégie de chargement de données.

## Certification

Cette académie mène à la certification C\_HANAIMP qui est référencée à l'inventaire de la CNCP.



## WFRAAB – SAP ABAP Workbench (15j)

- Objectifs

A l'issue de l'académie Développement ABAP, le stagiaire sera capable de :

- Utiliser l'atelier de développement ABAP,
- Décrire les fonctions du dictionnaire ABAP,
- Utiliser les types de données et objets ABAP selon le contexte,
- Construire des reports ABAP,
- Développer des applications ABAP orientées Objet,
- Modifier le code des applications standard SAP,
- Décrire et utiliser les différents types de tables internes.

Il maîtrisera la programmation et l'architecture WebDynpro ABAP.

- Présentiel

[BC400](#) - Introduction à ABAP Workbench (5 jours)

[BC401](#) - ABAP Objects (5 jours)

[NET310](#) - Fondamentaux de WebDynpro for ABAP (5 jours)

- e-Learnings pré-requis à suivre dans le SAP Learning Hub avant les formations présentielles

[SAPTEe](#) – SAP NetWeaver Application Server – Fondamentaux (12 heures)

● D'autres formations dans le SAP Learning Hub viennent en complément du cursus présentiel et sont indispensables au passage de la certification

[BC430](#) - Dictionnaire de données ABAP (12 heures)

[BC402](#) - ABAP Avancé (20 heures)

[BC405](#) - Programmation ABAP reports (20 heures)

[BC410](#) - Programmation User dialogs avec écrans standard (Dynpros) (12 heures)

[BC414](#) - Programmation Database changes (8 heures)

[BC425](#) - Extensions et modifications (20 heures)

## Public

Développeurs, chefs de projets, consultants, membres des équipes support technique.

Une connaissance du développement ABAP est nécessaire au niveau certification C\_TAW12.

## Certification

Cette académie mène à la certification C\_TAW12 qui est référencée à l'inventaire de la CNCP.

## E-Learnings

Les e-Learnings sont constitués de slides avec commentaires enregistrés et d'exercices pratiques sous forme de démonstrations simulées dans le logiciel.

Un questionnaire d'auto-évaluation à la fin de chaque leçon permet au stagiaire d'évaluer sa progression.

Le stagiaire peut également éditer l'état d'avancement et d'achèvement de son cours.

Pour toute demande d'inscription reçue moins de 10 jours avant le démarrage de la formation, l'accès est activé dans les meilleurs délais.

## Portail SAP Learning Hub et forum d'échange

Avec l'Académie, un abonnement de 12 mois à toutes les fonctionnalités de SAP Learning Hub Professional Edition est inclus. Il donne accès à l'intégralité des contenus de formation SAP à jour au format électronique (ebooks et e-Learnings),

Un forum (**SAP Learning Room**) permet d'interagir avec les participants et les experts des solutions SAP et d'apprendre ainsi plus rapidement.

L'abonnement au SAP Learning Hub permet d'accéder à des environnements de formation pour continuer à pratiquer les exercices après les sessions de formations (SAP Live Access). Option avec un coût supplémentaire.



## WFRHAA – Développement ABAP pour SAP HANA (11j)

- Objectifs

A l'issue de l'académie, le stagiaire sera capable de :

- décrire les avantages de SAP HANA, les composantes clés de son architecture et les différents scénarios de déploiement
- expliquer les différentes méthodes d'approvisionnement de la Base de Données SAP HANA en temps réel ou en mode Batch à partir de diverses sources,
- évaluer et identifier les implications de SAP HANA sur les développements ABAP, et d'utiliser les techniques et outils appropriés pour travailler avec les objets HANA,
- utiliser les vues proposées dans le modèle virtuel de données ou développer ses propres Calculated Views SAP HANA et les utiliser dans sa programmation ABAP pour développer de manière optimisée,
- utiliser le SQL Script pour ajouter des fonctionnalités avancées dans les vues, telles que la recherche approximative de texte, l'exécution de procédures d'analyse prédictive ou de fonctions métier provenant de la bibliothèque de fonctions HANA (AFL),
- gérer des données de type spatiaux et des graphes,
- gérer le cycle de vie des vues (travail en équipe, gestion de versions, transport),
- maintenir la sécurité en créant des autorisations d'analyse (Privilèges analytiques) sur les vues.

- Présentiel

[HA100](#) – Introduction à SAP HANA (2 jours)

[HA300](#) – Implémentation et modélisation SAP HANA (5 jours)

[HA400](#) – SAP HANA Programmation ABAP (4 jours)

- Auto-formation - Portail SAP Learning Hub

La base de données SAP HANA fait l'objet d'évolutions régulières. Le portail SAP Learning Hub permet d'accéder aux nombreux contenus delta des nouvelles versions et de maintenir ses compétences à jour ainsi que sa certification.

## Public

Consultants applicatifs, Membres de l'équipe projet et concepteurs de Bases de Données, Développeurs et consultants en développement mais aussi les autres rôles impliqués dans la mise en œuvre ou la révision du code pour optimiser les applications ABAP sur SAP HANA.

## Certification

Cette académie mène à la certification E\_HANAAW qui est référencée à l'inventaire de la CNCP.